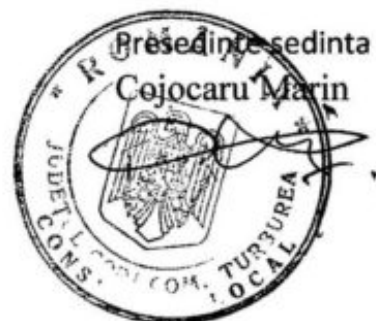
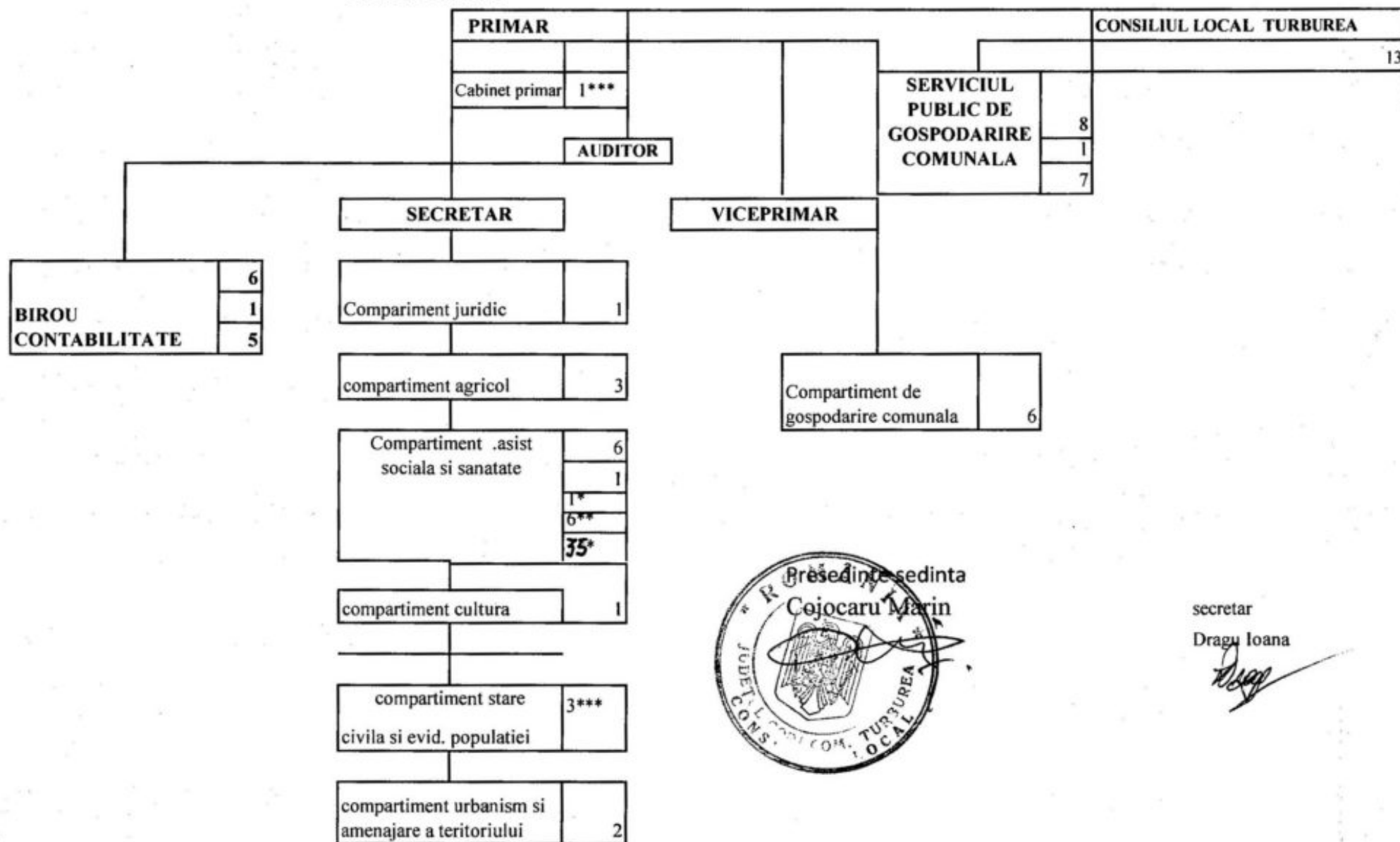


ORGANIGRAMA



secretar  
Dragu Ioana

NOTA

- \* Salarizarea postului se realizeaza din capitolul de cheltuieli bugetare asigurari si asistenta sociala ,potrivit art.III din OUG nr 63/2010
- \*\* salarizarea postului se realizeza din capitolul de cheltuieli bugetare -sanatate ,potrivit art.III din OUG nr 63/2010 ;
- \*\*\* salarizarea personalului se realizeaza din capitolul cheltuieli de personal